

Rendez-vous

BULLETIN PÉRIODIQUE DE LA SOCIÉTÉ DE DÉVELOPPEMENT ÉCONOMIQUE THÉRÈSE-DE BLAINVILLE (CLD)

BLAINVILLE ■ BOIS-DES-FILION ■ BOISBRIAND ■ LORRAINE ■ ROSEMÈRE ■ SAINTE-ANNE-DES-PLAINES ■ SAINTE-THÉRÈSE

De nouvelles installations pour Kontron Canada

KONTRON

Multinationale allemande en technologies d'avant-garde, Kontron poursuivra à Boisbriand l'exploitation de sa filiale canadienne dans un bâtiment tout neuf dès le printemps 2009. La construction en cours de réalisation dans la rue Ambroise-Lafortune est le fruit d'une alliance avec le Groupe Montoni, qui adaptera les lieux aux spécifications les plus pointues de Kontron Canada, son futur locataire. Ce transfert aura requis quelque 7 M\$ du constructeur, alors que Kontron allouera une somme de 1,5 M\$ pour l'achat d'équipement et de mobilier.

D'une superficie de 4 925 m² sur deux étages, les nouvelles installations seront conçues pour accueillir jusqu'à 250 employés et seront structurées de manière à permettre un éventuel agrandissement. Le directeur général de Kontron Canada, Robert Courteau, est enthousiasmé par ce projet. « Notre futur édifice, qu'on verra de l'autoroute 15, reflétera davantage l'image de marque de notre entreprise auprès de nos clients, de nos fournisseurs et de nos employés, de même qu'auprès des diplômés des universités et des collèges que nous comptons attirer au cours des prochaines années. »

Ce déménagement se traduira aussi par plusieurs autres avantages pour l'entreprise. Par exemple, l'équipe de 200 employés, composée surtout de technologues et d'ingénieurs chevronnés, profitera d'un environnement propice à la créativité, et une restructuration interne rendra le travail beaucoup plus efficace. De plus, les laboratoires de développement, validation et soutien technique seront regroupés pour optimiser les besoins en énergie.

L'immeuble utilisera les technologies les plus récentes pour minimiser la consommation énergétique et l'impact environnemental.

Par ailleurs, les futurs locaux répondront adéquatement à un changement de stratégie dans lequel s'inscrivent l'intensification des efforts en recherche et développement, la réduction des activités de production, l'accroissement de la sous-traitance, l'optimisation de la chaîne d'approvisionnement ainsi qu'une meilleure gestion des coûts.

Kontron Canada excelle dans la fabrication d'ordinateurs industriels, qu'elle exporte partout dans le monde, pour des applications de haut niveau dans des domaines spécifiques tels les réseaux voix et données, l'imagerie médicale et l'équipement de casino. Son chiffre d'affaires s'est accru de 20 à 25 % par année au cours des quatre derniers exercices. [www.kontron.com]



Une perspective du futur immeuble de la rue Ambroise-Lafortune, à Boisbriand, qu'intégrera Kontron Canada au début du printemps 2009.

SOMMAIRE

| | |
|--|-------|
| DE NOUVELLES INSTALLATIONS POUR KONTRON CANADA | 1 |
| UNITED AUTO ENRICHIT SON BÂTIMENT D'UNE SALLE D'EXPOSITION | 2 |
| GRUPE THERMO-STAT DOUBLE SA SURFACE D'EXPLOITATION | 2 |
| PROFIL D'ENTREPRISE : AVANTAGE SPORT | 3 |
| GALA ANNUEL DE LA SODET (CLD) | 4 |
| LES LAURÉATS ET LES FINALISTES DU CONCOURS INVESTISSEMENT DE L'ANNÉE | 4 A 7 |
| NOUVEAUX MEMBRES 2008 | 8 |
| MERCI AUX PARTENAIRES DU GALA | 8 |



United auto enrichit son bâtiment d'une salle d'exposition

Réputée internationalement pour la qualité des voitures de prestige qu'elle vend principalement sur le Web, United Auto ajoute à sa vitrine virtuelle une réelle salle d'exposition. Son bâtiment du 4 600, boulevard de la Grande-Allée, à Boisbriand, a été agrandi de 465 m² pour abriter et mettre en valeur les superbes automobiles qu'elle dénicher partout aux États-Unis et au Canada. United Auto devient ainsi le premier détaillant important de véhicules à Boisbriand et répond à un vœu exprimé par ses clients québécois qui se déplacent parfois de très loin pour voir, toucher et tester la voiture de leur rêve.

Persuadée que le marché des véhicules usagés prendra de l'ampleur au cours des prochaines années, l'entreprise a donc investi 1 M\$ et créé trois emplois qui se sont ajoutés aux 18 existants, en plus d'orchestrer une solide campagne de promotion.

Son président, George Sahakian, ne cache pas sa passion pour les modèles de luxe. Depuis 1991, il sélectionne des coupés, berlines, cabriolets et VUS selon des critères bien précis : ils doivent se trouver dans un créneau haut de gamme, afficher un kilométrage peu élevé, être d'une propreté impeccable et offrir une garantie du constructeur.



Vous partagez la passion de George Sahakian? Sa salle d'exposition du 4 600, boulevard de la Grande-Allée, à Boisbriand, vous en mettra plein la vue.

À la faveur de ses 17 années d'existence, United Auto a développé une expertise unique en import-export. « Nous nous distinguons des concessionnaires en poussant plus loin la satisfaction du client, où qu'il se trouve dans le monde. Il veut une combinaison de couleurs inusitée, on va tout mettre en œuvre pour la trouver dans notre immense réseau de fournisseurs », affirme M. Sahakian.

United Auto offre un service clé en main qui inclut la mise à niveau mécanique, l'ajout d'accessoires et le traitement esthétique, sans oublier le financement et la location à long terme. [www.unitedauto.ca]

Groupe Thermo-Stat double sa surface d'exploitation

Les travaux de construction du futur centre névralgique du Groupe Thermo-Stat vont bon train. C'est au 106, rue Émilien-Marcoux, dans le parc autoroutier de Blainville, que cette entreprise relogera ses deux filiales, Thermo-Stat et Gaz Stat, en février 2009. Dans ce bâtiment d'une superficie de 1 200 m² sur deux étages, elles occuperont 930 m², alors qu'un locataire se nichera dans l'aire additionnelle.

Déjà implanté à Blainville depuis 1995, Groupe Thermo-Stat doit déménager en raison d'une croissance importante de son chiffre d'affaires. Thermo-Stat possède une expertise enviable dans les domaines du chauffage, de la climatisation et de la géothermie, tandis que Gaz Stat excelle en plomberie-chauffage. Elles se sont bâti une notoriété sur tout le territoire de la couronne Nord de Montréal et servent tout aussi bien le secteur résidentiel que le commercial. Le président du Groupe, Benoit Montpetit, évoque avec satisfaction les raisons qui font leur succès. « Grâce au dévouement, au talent et à l'esprit d'innovation des employés, à une capacité de gérer plusieurs projets à la fois, à un service à la clientèle hors pair et à des appareils fiables, nous avons plusieurs longueurs d'avance sur nos concurrents. » **Ils ont d'ailleurs développé un savoir-faire inégalé en géothermie, un créneau du secteur de la construction en plein essor.**

Dans les nouvelles installations, le Groupe Thermo-Stat jouira de deux fois plus d'espace et d'une atmosphère favorable à la productivité de la vingtaine d'employés. Ces derniers auront à leur disposition une aire de détente avec galerie extérieure, qui pourra être transformée en lieu de formation. Agrémenté d'une fenestration abondante, le bâtiment « presque vert » mettra à profit les plus récentes technologies telles que le verre énergétique, les planchers chauffants, la géothermie et la domotique. La clientèle sera ravie d'y trouver une salle d'exposition unique en son genre. [www.thermo-stat.ca]

Une illustration du futur immeuble qui abritera Thermo-Stat et Gaz Stat, dans le parc d'affaires autoroutier de Blainville.





Ce gazon synthétique nouvelle génération a été fabriqué et installé par Avantage Sport au Centre récréatif de Repentigny. Le système innovateur Nexxfield, basé sur la cinétique humaine, fait le bonheur des utilisateurs et la fierté du président de l'entreprise, Andrew Cochrane.

Le moins qu'on puisse dire, c'est qu'Avantage Sport connaît une période effervescente. En même temps qu'elle surveille le chantier de construction de son futur siège social de Blainville, elle planifie le procédé de fabrication et d'assemblage de son nouveau produit, et élabore une stratégie d'expansion et de promotion majeure. Le bail de son local de Boisbriand venant à échéance au printemps 2009, elle a décidé d'investir 1,5 M\$ dans un bâtiment industriel au 121, rue Gaston-Dumoulin, dans le parc de la Seigneurie, à Blainville. Si tout se déroule comme prévu, l'immeuble de 1115 m² sera prêt dès la fin mars 2009. Avantage Sport en occupera 930 m² et louera la superficie additionnelle.



C'est au 121, boulevard Industriel, dans le parc industriel de la Seigneurie, à Blainville, qu'Avantage Sport installera son siège social, dont nous avons une illustration ci-dessus.

En plus d'offrir un environnement agréable et des aires de travail confortables aux employés, le bâtiment abritera un vaste entrepôt sur deux étages et sera muni de quais de chargement, deux éléments qui amélioreront sensiblement la gestion et le transport des stocks.

Le président et directeur général de cette entreprise, Andrew Cochrane, a raison d'être fier du chemin parcouru depuis la création d'Avantage Sport en 1999, puisqu'elle s'est hissée au premier rang des fournisseurs canadiens de revêtements de gymnases. Elle possède des bureaux à Calgary et à Toronto et emploie 35 personnes. Elle distribue une gamme complète de sols et représente, au Canada, la firme française Gerflor Taraflex.

Avantage Sport couvrira le monde à partir de Blainville

Les récents investissements en recherche et développement d'Avantage Sport lui ouvrent toutes grandes les portes d'un marché mondial très prometteur. Cette PME spécialisée en distribution et en installation de sols sportifs devient fabricant d'un produit innovateur qui révolutionnera l'industrie du gazon synthétique.

La variété de ses surfaces de bois franc, de PVC, de caoutchouc et de gazon synthétique qu'elle importe d'Europe et des États-Unis combinée à son expertise en installation complexe de sols sportifs lui permet de fournir la meilleure solution pour chacun des défis lancés par ses clients. Elle a pris part à environ 400 installations au Québec, sans compter les quelque 1000 contrats réalisés ailleurs au Canada. Le Cirque du Soleil lui a confié de nombreux travaux, qui l'ont amenée à démontrer son savoir-faire aux quatre coins du globe.

Un produit promis à un immense succès

« Notre marché, dorénavant, c'est le monde! » C'est ainsi que s'exprime Andrew Cochrane lorsqu'il évoque le potentiel des gazons synthétiques de quatrième et cinquième générations qu'il lance sur l'échiquier international. Ces produits, qui ne contiennent pas de granules de caoutchouc, revêtent des caractéristiques novatrices et constituent une véritable avancée.

Commercialisés sous la marque NexxField, ils sont faits de polypropylène et de polyéthylène qui leur procurent une efficacité et une traction dignes des ligues professionnelles de soccer, de football, de rugby et de crosse. L'utilisation d'une sous-couche révolutionnaire, le NexxPad, optimise les propriétés du système sans toutefois interférer avec sa stabilité et son uniformité. De plus, ils sont disponibles en version portable. Les travaux de recherche et développement ont été effectués en partenariat avec Velcro Canada. Soulignons en terminant que la SODET (CLD) a participé activement à cette réalisation. [www.avantagesport.com]



Un hommage à nos entrepreneurs

Le 14 novembre 2008, les quelque 400 convives rassemblés au Centre culturel et communautaire Thérèse-De Blainville pour célébrer le succès de la région et rendre hommage à ses entrepreneurs ont eu droit à une soirée mémorable.

Pour le spectacle, les organisateurs ont fait appel à des numéros tous aussi divertissants les uns que les autres. La danse de Lotus et Akian intégrant l'élément sacré du feu, ainsi que la magie de Michel Huot, la puissance de la voix et le talent de la chanteuse et humoriste Claire Bienvenue, de même que l'excellent maître de cérémonie Guy Richer et ses nombreux personnages ont apporté beaucoup de couleur à la soirée. La préparation et le service du repas gastronomique avaient été confiés aux chefs et aux serveurs du restaurant La Maison François.

Les lauréats du concours Investissement de l'année

Orchestré par la SODET, ce concours se veut un moyen privilégié de faire connaître les principaux investissements dans notre région, et aussi de récompenser les projets les plus prometteurs de nos jeunes entrepreneurs. C'est lors du gala annuel que les gagnants sont proclamés.

FÉLICITATIONS À TRIMAG, L'ENTREPRISE RÉCIPiendaIRE DU GRAND PRIX INVESTISSEMENT DE L'ANNÉE

TRIMAG

Entreprise gagnante, catégorie Entreprise manufacturière

À la faveur d'une injection de 15 millions de dollars, Trimag a agrandi en 2008 ses installations boisbriannaises. Elle y a rapatrié toutes les activités de son usine ontarienne. Les immenses cellules de moulage nouvellement installées fonctionnent à plein régime. Ce projet d'expansion rapide et de consolidation des activités manufacturières a été réalisé dans le respect des échéanciers.

En plus de permettre d'augmenter sensiblement la capacité de production de l'entreprise, la nouvelle annexe abrite l'atelier de contrôle de la qualité et l'entrepôt de produits finis. Trimag, dont Spectra Premium est le principal actionnaire, a ajouté 100 emplois bien rémunérés aux 85 existants.

Réputée pour son expertise en ingénierie et en design, cette PME s'est taillé une place enviable sur le marché nord-américain. De qualité supérieure, ses pièces de magnésium moulé sous pression sont destinées exclusivement aux constructeurs d'automobiles et de véhicules récréatifs qui veulent alléger leurs produits et les rendre moins énergivores. General Motors et Bombardier Produits Récréatifs comptent parmi ses principaux clients. [www.spectrapremium.com]

Les représentants de Trimag, Jacques Mombteau et Benoît Lefebvre, sont entourés de la présidente de la SODET (CLD) et mairesse de Sainte-Thérèse, Sylvie Surprenant, de Jean-Sébastien Vadeboncoeur, d'Immodev courtier immobilier, de Paul Larocque, préfet de la MRC de Thérèse-De Blainville et de Charles Le Borgne, directeur général de la SODET (CLD).





ARBRESSENCE, lauréate **Catégorie Jeune Entrepreneur**

En 2003, Yannick Rudolph Binette créait à Blainville l'entreprise Arbressence pour offrir un service de récupération de retailles de cèdres dans le but de leur donner une nouvelle vie sous forme d'huile, de paillis rustique et de compost de première qualité.

Devant une volonté manifestée par 15 municipalités de la couronne Nord de s'impliquer davantage dans ce geste écologique, il achète en 2008 de l'équipement de production pour accroître sa capacité de distillation et mettre sur pied un réseau de collecte de sapins de Noël. Il recrute une adjointe administrative et permet à deux des six employés de production de travailler toute l'année à la distillerie. De plus, il installe un entrepôt et des bureaux au 77, rue Omer-DeSerres, dans le parc industriel. Cette phase d'expansion aura requis 92 500 \$.

L'huile de cèdre produite par Arbressence est distribuée à de grands fabricants. Vendue aussi en petits pots, elle est recherchée pour ses qualités antiseptiques et aromatiques, en Amérique du Nord et en Europe. [www.arbressence.ca]



Le directeur général de la SODET, Charles Le Borgne, le maire de Blainville, François Cantin, la directrice du Centre local d'emploi de Sainte-Thérèse, Brigitte Pharand, le gagnant dans la catégorie Jeune Entrepreneur, Yannick Rudolph Binette, la présidente de la SODET et mairesse de Sainte-Thérèse, Sylvie Surprenant et le directeur général de la Caisse Desjardins de l'Envolée, Alain Martineau.

L.K. INDUSTRIES, lauréate **Catégorie Entreprise de distribution ou de service**

Spécialisée en construction et en réfection de toitures, L.K. Industries a regroupé sous un même toit ses opérations de gestion, de production et d'entreposage. Présidée par Michel Le Blanc, l'entreprise en a profité pour offrir des espaces locatifs. Au total, elle a ajouté 3 750 m² de surface industrielle à Boisbriand, et dès que la deuxième phase sera complétée, elle aura investi 4 M\$.

Dotés d'une créativité débordante, Michel Le Blanc et son équipe ont mis au point un concept novateur. Derrière les dix portes de garage s'activent autant d'unités de production, dont le rôle est de préparer avec soin tout le matériel dont les contremaîtres ont besoin pour chaque contrat. Il en résulte des gains de productivité substantiels.

Tenant le haut du pavé dans son domaine d'activité dans le grand Montréal, L.K. Industries sert avec succès les secteurs commercial, industriel et institutionnel. La création prévue de 50 emplois portera à 100 le nombre d'employés.



Le président de L.K. Industries, lauréate dans la catégorie Entreprise de distribution ou de service, Michel Le Blanc, est entouré du directeur général de la SODET, Charles Le Borgne, de Sylvie Surprenant, présidente de la SODET et mairesse de Sainte-Thérèse, de Gilles Dubé, directeur régional du ministère du Développement économique, de l'Innovation et de l'Exportation, et d'Isabelle Charbonneau, conseillère de Sainte-Anne-des-Plaines, représentant la mairesse Catherine Collin.

IGA DAIGLE, lauréate **Catégorie Entreprise commerciale**

Présente dans notre paysage commercial depuis 1983, IGA Daigle mise sur sa renommée et implante un autre supermarché à Boisbriand, le cinquième du groupe. L'investissement conjoint d'IGA Daigle et du Faubourg Boisbriand se chiffre à 12,6 M\$.

Les clients y trouvent les mêmes produits et services de haute qualité faisant la fierté du concept IGA EXTRA. Dans le but de rendre l'expérience de magasinage encore plus agréable, les 150 employés d'IGA Daigle Faubourg Boisbriand s'engagent à leur prodiguer de petites attentions et de précieux conseils.

Le Groupe IGA Daigle compte 820 employés, dont 650 dans notre MRC, ce qui en fait l'un des plus importants employeurs de notre territoire. Son président et chef de la direction, Luc Daigle, ainsi que ses associés, s'impliquent activement auprès de plusieurs organismes de notre communauté.



La présidente de la SODET, Sylvie Surprenant, ainsi que Robert Daigle, Charles Gingras et Luc Daigle, fiers représentants d'IGA Daigle, récipiendaire dans la catégorie Entreprise commerciale, Francis Charron, représentant Le Nobilis et Le sage au piano, et Hélène Daneault, mairesse de Rosemère.

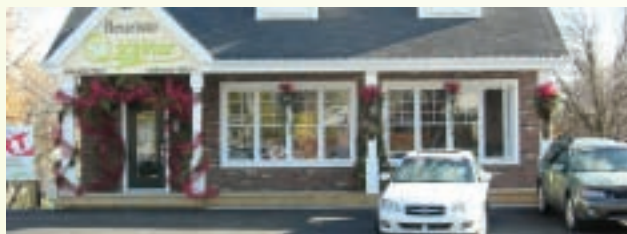
FÉLICITATIONS À NOS HUIT AUTRES

Catégorie JEUNE ENTREPRENEUR

AU COIN DE SOPHIE

La personnalité chaleureuse de Sophie Lamarche allié à sa passion pour son travail n'est pas étrangère à la progression constante de la boutique Au Coin de Sophie. Ce commerce de fleurs, de cadeaux et de décoration a connu une transformation majeure au cours des derniers mois. L'ancien bâtiment du 58, chemin de la Grande-Côte, à Boisbriand, a été démoli pour faire place à un immeuble élégant. La construction et l'aménagement des lieux ont coûté 250 000 \$.

Dans un décor invitant, la clientèle y trouve des fleurs fraîches et un choix incomparable de fleurs de soie d'allure naturelle, autant pour l'intérieur que pour l'extérieur. Un service personnalisé de décoration est aussi offert aux résidants et aux entreprises.



La nouvelle boutique Au Coin de Sophie, au 58, chemin de la Grande-Côte, à Boisbriand.

INSTITUT CULINAIRE

Deux jeunes cousins d'origine française ont réuni les 150 000 \$ nécessaires pour démarrer, en octobre 2008, le premier institut culinaire de notre MRC au 75, boulevard des Châteaux, à Blainville. Frank Tête possède une riche expérience en art culinaire. Son associé, Sébastien Leroi, est reconnu pour son expertise en gestion de restaurants. La mise en commun de ces compétences est porteuse d'une belle réussite.

Dans un décor moderne et convivial, l'Institut culinaire propose un éventail de cours, allant de la cuisine française à la cuisine santé et végétarienne, en passant par la pâtisserie et les dégustations de vins et fromages. Les techniques de base autant que les recettes plus complexes y sont enseignées.

[www.institut-culinaire.com]



Frank Tête et Sébastien Leroi, les deux jeunes promoteurs de l'Institut culinaire.

Catégorie ENTREPRISE COMMERCIALE

BEST BUY Place Rosemère

Best Buy, un détaillant spécialisé d'électronique grand public, d'ordinateurs personnels et de logiciels récréatifs, met de l'avant une stratégie d'expansion qui commence avec l'implantation du magasin de Place Rosemère, qui est aussi le premier à exploiter le nouveau concept privilégiant le divertissement des consommateurs lancé par Best Buy. Ce commerce propose des prix compétitifs, dans un environnement sans commission et sans pression. La formation prodiguée aux 160 personnes embauchées pour cette ouverture a mis l'accent sur le respect des besoins des clients.

Cette réalisation a été rendue possible grâce à un partenariat avantageux avec Place Rosemère, qui y a consacré 6,3 M\$. [www.bestbuy.ca]



Le nouveau Best Buy de 2 600 m² construit par la Place Rosemère en 2008.

IMMO-VELLA

Présidée par Joseph Vella, Immo-Vella se spécialise dans le développement de centres commerciaux de quartier, surtout sur le territoire de la couronne Nord de Montréal. Attirée par la situation géographique idéale de la zone commerciale située à l'entrée du parc industriel de Bois-des-Filion, elle n'a pas hésité à y ériger un ensemble immobilier de 1 070 m², au coût de 2,8 M\$.

Les nombreux travailleurs du secteur autant que les familles du quartier résidentiel avoisinant ont applaudi l'arrivée des commerces qui se sont nichés dans cet immeuble qui a pignon sur rue au 900, boulevard Industriel. Le bâtiment regroupe des services de proximité qui ont généré plusieurs emplois.



L'attrait de ce centre commercial de Bois-des-Filion se traduit par un achalandage élevé.



FINALISTES POUR LEUR NOMINATION

FARINEX

Importatrice et distributrice de matières premières pour les boulangers, pâtisseries, chocolatiers, glaciers, restaurateurs et hôteliers québécois, Farinex réalise la septième expansion de ses installations. Cette PME florissante saisit l'opportunité d'affaires suscitée par la forte demande de produits surgelés haut de gamme pour intensifier sa présence dans ce marché prometteur. L'agrandissement du congélateur s'effectue parallèlement à celui des locaux administratifs et du stationnement. L'immeuble couvrira désormais une superficie de 9 300 m². Elle y aura consacré 5 M\$.

À la barre de Farinex, Lisette et Gérard O'Hayon sont toujours à l'affût des nouvelles tendances. Les 15 emplois ajoutés pour ce projet porteront l'effectif à 125 personnes. [www.farinex.ca]



Farinex, située au 3780, rue La Vérendrye à Boisbriand, fêtera en 2009 son 25^e anniversaire.

LE MAÎTRE SALADIER

Chef de file du prêt à manger au Québec, Le Maître Saladier a agrandi ses installations de Boisbriand, acheté des équipements de production et embauché 35 personnes en 2008. Présidée par Georges Morzadec, l'entreprise occupe 12 080 m² répartis sur deux usines et fait travailler 250 personnes.

L'investissement de 8,5 M\$ a aussi servi à implanter une ligne de fabrication de savoureuses crêpes garnies surgelées. Commercialisées sous la marque **À table !**, elles sont vendues dans les grandes chaînes d'épicerie et les Clubs Entrepôts Costco du Québec, de l'Ontario et des Maritimes, de même que dans l'Est et l'Ouest américain.

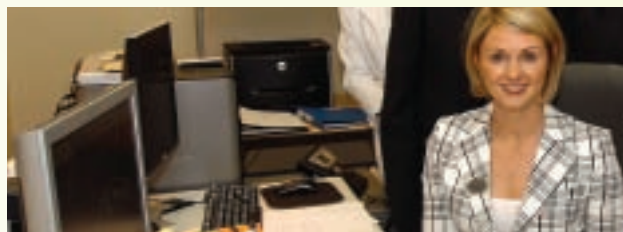


L'usine du Maître Saladier applique des mesures élevées de contrôle, dont les normes HACCP.

IMAGIX-IMAGERIE MÉDICALE

À la suite de la reconstruction de la clinique médicale Sainte-Thérèse, les résidents ont été heureux d'y découvrir des services radiologiques à valeur ajoutée dans des installations beaucoup plus spacieuses, modernes et fonctionnelles. Imagix-Imagerie médicale a remplacé tout l'équipement diagnostique par des appareils neufs à la fine pointe de la technologie, au coût de 2,4 M\$.

À la gamme d'examen de radiographie et d'échographie générale s'est greffé un nouveau service d'examen par résonance magnétique. Les radiologues sont enchantés des hautes performances de l'appareil ultra sophistiqué installé à cette fin. La création de 9 emplois a porté à 31 le nombre d'employés de la clinique. [www.imagixmedical.com]



Geneviève Biron, présidente-directrice générale d'Imagix-Imagerie médicale.

RAUFOSS DU CANADA

Pièces d'automobiles Raufoss, une division de Raufoss-Neuman de Norvège, brille dans le marché mondial très compétitif des pièces automobiles. L'expertise norvégienne combinée au génie créatif québécois est la clé du succès de ce fabricant de bras de suspension en aluminium.

Dirigée par Jean Meredith, cette PME hautement robotisée a décroché des contrats convoités et son personnel a dû relever de nombreux défis afin de rendre la production plus flexible et d'adapter l'équipement aux nouvelles commandes. Elle a aussi ajouté 1 400 m² à son usine. Une somme de 10 M\$ a été requise pour cette expansion, alors que le personnel a été porté à 100 personnes. [www.raufossneuman.com]



En bas, au centre, Jean Meredith est entouré de ses plus proches collaborateurs.

Catégorie ENTREPRISE DE DISTRIBUTION ou DE SERVICE

Catégorie ENTREPRISE MANUFACTURIÈRE



La dernière cuvée de 2008

Nous profitons de ce bulletin pour faire connaître les entreprises qui sont devenues membres de la SODET (CLD) dans la seconde moitié de 2008 et leur souhaiter la bienvenue :

CARL BOUCHER CONSULTANT, 6, boulevard de Reims, Lorraine (Québec) J6Z 2Y2; M. Carl Boucher; tél. : 514-924-9923; aide à l'entreprise, amélioration des performances, de la qualité et des services, réduction des coûts et des délais.

COMPOST STE-ANNE, 62, Tour du Lac, Sainte-Anne-des-Plaines (Québec) J0N 1H0; M. Émilien Morin; tél. : 450-478-0211; organisme visant à favoriser la réduction des déchets destinés à l'enfouissement par la réutilisation et le recyclage.

CONSTRUCTION CYBCO, 7089, rte Transcanadienne, Saint-Laurent (Québec) H4T 1A2; M. Gérald Gévin; tél. : 514-284-2228; [www.cybc0.ca]; entrepreneur général de construction, secteurs commercial, industriel et institutionnel pour le Québec.

CONSTRUCTION SOCAM, 3300, avenue Francis-Hughes, Laval (Québec) H7L 5A7; Mme Lyne Themens; tél. : 450-662-9000; [www.socam.ca]; entrepreneur de construction, tous les secteurs, évaluation budgétaire, gérance de projet, construction sur mesure.

CORPORATION DE DÉVELOPPEMENT SICAM, 5800, boulevard Thimens, 2^e étage, Saint-Laurent (Québec) H4S 1S5; M. Luc

Vezeau; tél. : 514-745-1493; investissements immobiliers : acquisition, construction, location et gestion d'immeubles.

LES EMBALLAGES RALIK, 80, rue Omer-DeSerres, Blainville (Québec) J7B 1T2; M. Ali Mustafa; tél. : 450-420-0022; [www.ralik.ca]; distribution de produits d'entretien, d'emballage alimentaire et d'emballage industriel.

GESTION LUC GENDRON, 3970, rue Plouffe, Montréal (Québec) H4J 1K3; M. Luc Gendron; tél. : 514-804-5620; gestionnaire de construction, secteurs industriel et commercial.

M. FUN, 40, rue Omer-DeSerres, bureau 107, Blainville (Québec) J7C 5H2; M. Marc Blondin; tél. : 450-979-6386; production et animation d'événements de tous genres. [www.mfun.com]

PRACXIS INTERNATIONAL, 42-B, rue Turgeon, bureau 3/4, Sainte-Thérèse (Québec) J7E 3H4; M. Frank R. N'Diaye; tél. : 450-434-8787; [www.pracxis.com]; services aux entreprises, conseils, formation et coaching, certification normes internationales, approche rentable et enrichissement durable.

RAYMOND CHABOT GRANT THORNTON, 2500, boul. Daniel-Johnson, bureau 300, Laval (Québec) H7T 2P6; M. Patrick Roberge; tél. : 450-682-1115; services spécialisés dans les domaines de la certification, de la fiscalité, des services-conseils, du redressement et de l'insolvabilité pour les entreprises. [www.raymondchabot.com]

REGROUPEMENT DES GENS D'AFFAIRES DE BOISBRIAND, 955, boulevard de la Grande-Allée, Boisbriand (Québec) J7G 1W6; M. Louis Kemp; tél. : 450-430-7422; association de gens d'affaires visant à favoriser les échanges commerciaux et à contribuer à l'essor économique de Boisbriand. [www.rgab.ca]

SPI SÉCURITÉ, 60, rue Gaston-Dumoulin, Blainville (Québec) J7C 0A3; M. Martin Tremblay; tél. : 450-420-2012; [www.spi-s.com]; commercialisation et distribution de produits de santé et de sécurité pour les travailleurs.

TRIMAG S.E.C., 3825, rue Alfred-Laliberté, Boisbriand (Québec) J7H 1P7; M. Serge Guénette; tél. : 450-434-9400; fabricant de pièces automobiles en magnésium. [www.spectrapremium.com]

Merci à nos nombreux et généreux partenaires

La SODET (CLD) tient à remercier chaleureusement tous les précieux partenaires qui ont contribué au succès de son Gala du 14 novembre 2008.

- Marc Vadeboncoeur, **IMMODEV COURTIER IMMOBILIER AGRÉÉ** pour le **Grand Prix Investissement de l'année**
- La **Caisse Desjardins Thérèse-De Blainville** et la **Caisse populaire Desjardins de l'Envolée**, en partenariat avec **Emploi-Québec Laurentides**, pour le prix dans la catégorie **Jeune entrepreneur**
- Le **Nobilis** et **Le sage au piano** pour le prix dans la catégorie **Entreprise commerciale**
- Le **ministère du Développement économique, de l'Innovation et de l'Exportation du Québec** pour le prix dans la catégorie **Entreprise de distribution ou de service**
- La **Caisse Desjardins Thérèse-De Blainville** et la **Caisse populaire Desjardins de l'Envolée**, en partenariat avec **Emploi-Québec Laurentides** pour le prix dans la catégorie **Entreprise manufacturière**

PARTENAIRES PRINCIPAUX DU GALA

Pour le cocktail : **Proservin construction**
 Pour le vin : **Banque Nationale du Canada**
 Pour le digestif : **Pièces automobiles Raufoss Neuman du Canada**
 Pour les présentations vidéo des finalistes : **Spa Le Finlandais**
 Pour le spectacle : **Lauzon Giroux comptables agréés**

PARTENAIRES GÉNÉRAUX DU GALA

Banque de développement du Canada
Bell Canada
Centre multiservice de Sainte-Thérèse
Commission scolaire de la Seigneurie-des-Mille-Îles
Construction Inarco
IGA Extra Daigle

Journal Le Courier
Journaux Nord Info et Voix des Mille-Îles
Le Groupe Montoni division construction
Maisons de vie pour retraités Sunrise
Transdev Limocar

PARTENAIRES ASSOCIÉS DU GALA

Centre du jardin Dion, **Construction Première**, **Corporation de développement Sicam**, **Dessau**, **Deveau Bourgeois Gagné Hébert et associés**, **Fonds régional de solidarité Laurentides**, **Garage François Thouin**, **Guindon & Chabot conseillers d'affaires**, **Investissement Québec**, **La Petite Bretonne**, **Le Maître Saladier**, **Linda Lapointe députée de Groulx et Pierre Gingras député de Blainville**, **Norval construction**, **Paccar du Canada**, **Plani Bureau**, **Prévost Fortin D'Aoust avocats**, **Propriétés Elsac**, **Restaurant La Maison François**, **Stablex**, **Tapage communication et Vitrerie J.L.**

Bulletin Rendez-Vous

Volume 19, N° 2 — Une publication de :



33, rue Blainville Ouest, Bureau 200
 Sainte-Thérèse (Québec) J7E 1X1
 Téléphone : 450-430-6666
 Télécopieur : 450-430-9652
 Sans frais : 1-800-665-6668
 info@sodet.com | www.sodet.com

Coordination et rédaction
 Claire Michaud, rédactrice agréée
 Conception graphique
 Point G design & marketing
 Collaboration aux photos
 Michel Chartrand et Vincent Éthier
 Impression
 Groupe PLB Lampron

Carrefour immobilier
 www.carrefour-immobilier.com
 Carrefour Capital
 www.carrefour-capital.com
 Dépôt légal
 Bibliothèque nationale du Québec
 Bibliothèque nationale du Canada

